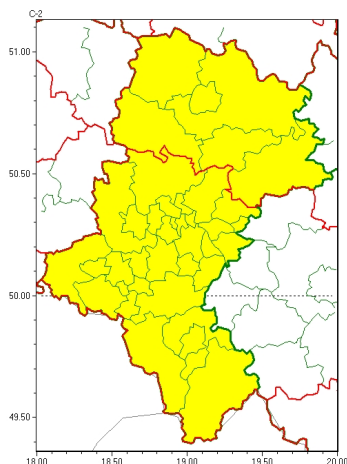


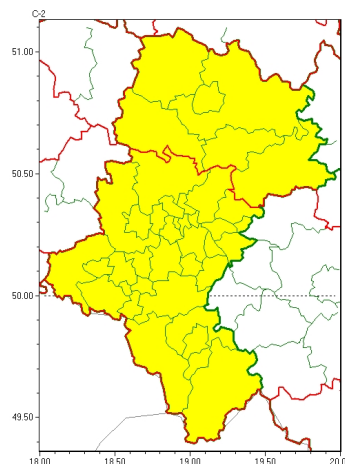


### Zasięg ostrzeżeń w województwie

Intensywne opady śniegu  
2024-01-06 13:29



Oblodzenie  
2024-01-06 13:29



**WOJEWÓDZTWO ŁÓDZKIE**  
**OSTRZEŻENIA METEOROLOGICZNE ZBIORCZO NR 7**  
**WYKAZ OBOWIĄZUJĄCYCH OSTRZEŻEŃ**  
**o godz. 13:29 dnia 06.01.2024**

Zjawisko/Stopień zagrożenia	Intensywne opady śniegu/1
Obszar (w nawiasie numer ostrzeżenia dla powiatu)	powiaty: białski(4), bielski(3), Bielsko-Biała(3), bieruńsko-lędziński(3), Bytom(3), Chorzów(3), cieszyński(4), Częstochowa(5), częstochowski(5), Dąbrowa Górnicza(4), Gliwice(3), gliwicki(4), Jastrzębie-Zdrój(3), Jaworzno(3), Katowice(3), kłobucki(5), lubliniecki(4), mikołowski(3), Mysłowice(3), myszkowski(4), Piekary Śląskie(3), pszczyński(3), raciborski(3), Ruda Śląska(3), rybnicki(3), Rybnik(3), Siemianowice Śląskie(3), Sosnowiec(3), wiatryk(3), tarnogórski(4), Tychy(3), wodzisławski(3), Zabrze(3), zawierciański(4), zory(3), żywiecki(4)
Ważność	od godz. 20:00 dnia 06.01.2024 do godz. 20:00 dnia 07.01.2024
Prawdopodobieństwo	90%
Przebieg	Prognozowane są opady śniegu powodujące przyrost pokrywy śnieżnej o 10 cm do 20 cm.
SMS	IMGW-PIB OSTRZEŻENIA: NIEG/1 Łódzkie (wszystkie powiaty) od 20:00/06.01 do 20:00/07.01.2024 przyrost pokrywy 20 cm. Dotyczy powiatów: wszystkie powiaty.
RSO	Woj. Łódzkie (wszystkie powiaty), IMGW-PIB wydał ostrzeżenie pierwszego stopnia o intensywnych opadach śniegu
Uwagi	Brak.
Zjawisko/Stopień zagrożenia	Oblodzenie/1
Obszar (w nawiasie numer ostrzeżenia dla powiatu)	powiaty: Częstochowa(4), częstochowski(4), kłobucki(4), lubliniecki(3), myszkowski(3), zawierciański(3)
Ważność	od godz. 16:00 dnia 06.01.2024 do godz. 08:00 dnia 07.01.2024



<b>Prawdopodobieństwo</b>	80%
<b>Przebieg</b>	Prognozuje się zamarzanie mokrej nawierzchni dróg i chodników po opadach deszczu powodujących ich oblodzenie. Temperatura minimalna od $-4^{\circ}\text{C}$ do $-1^{\circ}\text{C}$ , lokalnie do $-7^{\circ}\text{C}$ , przy gruncie do około $-4^{\circ}\text{C}$ , lokalnie do $-8^{\circ}\text{C}$ .
<b>SMS</b>	IMGW-PIB OSTRZEŻA: OBLODZENIE/1 1 ski (6 powiatów) od 16:00/06.01 do 08:00/07.01.2024 temp. min. do $-7^{\circ}\text{C}$ , przy gruncie do $-8^{\circ}\text{C}$ , lisko. Dotyczy powiatów: Cz stochowa, cz stochowski, kłobucki, lubliniecki, myszkowski i zawiercia ski.
<b>RSO</b>	Woj. 1 ski (6 powiatów), IMGW-PIB wydał ostrzeżenie pierwszego stopnia o oblodzeniu
<b>Uwagi</b>	Brak.
<b>Zjawisko/Stopień zagrożenia</b>	Oblodzenie/1
<b>Obszar (w nawiasie numer ostrzeżenia dla powiatu)</b>	powiaty: b dzi ski(3), bielski(2), Bielsko-Biała(2), bieru sko-l dzi ski(2), Bytom(2), Chorzów(2), cieszy ski(3), D browa Górnicza(3), Gliwice(2), gliwicki(3), Jastrz bie-Zdrój(2), Jaworzno(2), Katowice(2), mikołowski(2), Mysłowice(2), Piekary 1 ski(2), pszczy ski(2), raciborski(2), Ruda 1 ska(2), rybnicki(2), Rybnik(2), Siemianowice 1 ski(2), Sosnowiec(2), wi tochłowice(2), tarnogórski(3), Tychy(2), wodzisławski(2), Zabrze(2), ory(2), ywiecki(3)
<b>Ważność</b>	od godz. 20:00 dnia 06.01.2024 do godz. 06:00 dnia 07.01.2024
<b>Prawdopodobieństwo</b>	80%
<b>Przebieg</b>	Prognozuje się zamarzanie mokrej nawierzchni dróg i chodników po opadach deszczu powodujących ich oblodzenie. Temperatura minimalna od $-4^{\circ}\text{C}$ do $-1^{\circ}\text{C}$ , lokalnie do $-7^{\circ}\text{C}$ , przy gruncie do około $-4^{\circ}\text{C}$ , lokalnie do $-8^{\circ}\text{C}$ .
<b>SMS</b>	IMGW-PIB OSTRZEŻA: OBLODZENIE/1 1 ski (30 powiatów) od 20:00/06.01 do 06:00/07.01.2024 temp. min. do $-7^{\circ}\text{C}$ , przy gruncie do $-8^{\circ}\text{C}$ , lisko. Dotyczy powiatów: b dzi ski, bielski, Bielsko-Biała, bieru sko-l dzi ski, Bytom, Chorzów, cieszy ski, D browa Górnicza, Gliwice, gliwicki, Jastrz bie-Zdrój, Jaworzno, Katowice, mikołowski, Mysłowice, Piekary 1 ski, pszczy ski, raciborski, Ruda 1 ska, rybnicki, Rybnik, Siemianowice 1 ski, Sosnowiec, wi tochłowice, tarnogórski, Tychy, wodzisławski, Zabrze, ory i ywiecki.
<b>RSO</b>	Woj. 1 ski (30 powiatów), IMGW-PIB wydał ostrzeżenie pierwszego stopnia o oblodzeniu
<b>Uwagi</b>	Brak.
<p>Opracowanie niniejsze i jego format, jako przedmiot prawa autorskiego podlega ochronie prawnej, zgodnie z przepisami ustawy z dnia 4 lutego 1994r o prawie autorskim i prawach pokrewnych (dz. U. z 2006 r. Nr 90, poz. 631 z późn. zm.). Wszelkie dalsze udostępnianie, rozpowszechnianie (przedruk, kopiowanie, wiadomości sms) jest dozwolone wyłącznie w formie dosłownej z bezwzględnym wskazaniem źródła informacji tj. IMGW-PIB.</p>	